

กระดาษคำถาม (Questions) ฝึกฝน 20 ข้อ

Username: ระดับ: ชื่อ-สกุล:
(ตัวอย่าง 10 ข้อ) 7.สังคม ม.4 ทั้งหมด

1. คำถาม ประเทศใดมีลักษณะการปกครองแตกต่างจากประเทศอื่น (ID32622A4071251)

- 1.> เม็กซิโก
- 2.> กัวเตมาลา
- 3.> บราซิล
- 4.> ปานามา
- 5.> คิวบา

2. คำถาม ธนาคารพาณิชย์ข้อใดเป็นของรัฐบาล (ID32622A4081029)

- 1.> ธนาคารกรุงไทย
- 2.> ธนาคารกสิกรไทย
- 3.> ธนาคารกรุงเทพจำกัด
- 4.> ธนาคารทหารไทย
- 5.> ธนาคารไทยพาณิชย์

3. คำถาม จังหวัดใดในประเทศไทยที่มีการค้นพบศิลปะวัตถุสมัยทวารวดีอยู่เป็นจำนวนมาก (ID32522A4162057)

- 1.> สุโขทัย
- 2.> เชียงใหม่
- 3.> นครปฐม
- 4.> นครพนม
- 5.> เชียงราย

4. คำถาม สนธิสัญญามาสทริกซ์ สหภาพยุโรปตกลงที่จะกำหนดนโยบายด้านใดร่วมกัน (ID32522A4225207)

- 1.> ด้านเศรษฐกิจ ด้านการป้องกันประเทศ ด้านการต่างประเทศ
- 2.> ด้านเศรษฐกิจ ด้านภาษี ด้านความร่วมมือทางการเงิน
- 3.> ด้านภาษี ด้านการคาระหว่างประเทศ ด้านการศึกษา
- 4.> ด้านการคาระหว่างประเทศ ด้านการป้องกันประเทศ ด้านเศรษฐกิจ
- 5.> ด้านภาษี ด้านการป้องกันประเทศ ด้านความร่วมมือทางการเงิน

5. คำถาม ถ้าจะออกเดินทางจากจังหวัดกรุงเทพฯ ไปจังหวัดหนองคาย จะต้องผ่านทางหลวงแผ่นดินสายใดตามลำดับ(ID32522A4225646)

- 1.> ถนนพหลโยธิน ถนนสุขุมวิท
- 2.> ถนนสุขุมวิท ถนนพหลโยธิน
- 3.> ถนนมิตรภาพ ถนนพหลโยธิน
- 4.> ถนนพหลโยธิน ถนนมิตรภาพ
- 5.> ถนนสุขุมวิท ถนนเพชรเกษม

6. คำถาม ข้อใดกล่าวผิด (ID32622A4071536)

- 1.> ไม้ป่าสนของทวีปยุโรป ส่วนใหญ่นำไปใช้ในการผลิตเฟอร์นิเจอร์เพื่อการส่งออก
- 2.> ไม่มีสวนใดในทวีปยุโรปที่อยู่ในเขตร้อน
- 3.> แหล่งปลาคูมที่เรียกว่าดอกเกอร์เบงก็อยู่ในเขตน่านน้ำทะเลเหนือ
- 4.> เขตที่แห้งแล้งที่สุดในทวีปยุโรป จะมีภูมิอากาศแบบทุ่งหญ้ากึ่งทะเลทราย
- 5.> บริเวณคาบสมุทรสแกนดิเนเวียในทวีปยุโรปมีประชากรอาศัยอยู่เบาบางมาก

7. คำถาม เศรษฐศาสตร์มีความสำคัญต่อมนุษย์เพราะเหตุใด (ID32622A4075916)

- 1.> มนุษย์มีความต้องการไม่สิ้นสุด
- 2.> ความขัดแย้งในโลกมีอยู่เสมอ
- 3.> การแข่งขันทางการค้าสูงมาก
- 4.> ทรัพยากรในโลกมีจำกัด
- 5.> วิธีการผลิตสินค้าไม่มีคุณภาพ

8. คำถาม The Roof of the World หมายถึงบริเวณใด (ID32622A4064057)

- 1.> อาระเบียนอต
- 2.> ปามีนอต
- 3.> อาร์เมเนียนนอต
- 4.> โบฮีเมีย
- 5.> แองการาซิลด์

9. คำถาม เมืองใดที่มีลักษณะของความสำเร็จเหมือนกันถ้าเปรียบระหว่างประเทศสหรัฐอเมริกากับประเทศแคนาดา (ID32622A4070038)

- 1.> นิวยอร์ก-มอนทรีออล
- 2.> ชิคาโก-โตรอนโต
- 3.> วอชิงตัน ดี.ซี. แวนคูเวอร์
- 4.> ลอสแอนเจลิส แอลิแฟกซ์
- 5.> ฮุสตัน-ออตตาวา

10. คำถาม ข้อใดกล่าวผิดเกี่ยวกับสงคราม 9 ทัฟ (พ.ศ. 2328) (ID32522A4215825)

- 1.> พระเจ้าปะดุงแห่งพม่าจัดกองทัพเป็น 9 ทัฟ แล้วใช้ยุทธวิธีดั้งเดิมที่เคยใช้เมื่อครั้งที่กรุง ศรีอยุธยา โดยมีเป้าหมายเพื่อเข้าตีกรุงเทพมหานคร
- 2.> รัชกาลที่ 1 ทรงเปลี่ยนยุทธวิธีในการทำสงครามโดยจัดทัพออกไปรบรับมือข้าศึกโดยป้องกันไม่ให้ข้าศึกเข้าประชิดกรุงเทพมหานครได้
- 3.> กองทัพวังหน้าโดยกรมพระราชวังบวรมหาสุรสิงหนาท เป็นแม่ทัพได้เข้ารับตีประชิด ข้าศึกจนทำให้พม่าเสียขวัญและถอยร่นในที่สุด
- 4.> กองทัพวังหลังโดยกรมพระราชวังบวรสถานพิมุขเป็นแม่ทัพยกไปโจมตีทัพพม่าทาง
- 5.> คุณหญิงจัน ภรรยาเจ้าเมืองถลางและนางมุกนองสาวมีความกล้าหาญนำไพร่พลและ ราษฎรรักษาเมืองถลางไว้ได้

11. คำถาม รัฐธรรมนูญปัจจุบัน(2565)ของประเทศไทยกำหนดให้สถานิติบัญญัติแห่งชาติซึ่งพระมหากษัตริย์ทรงแต่งตั้งจากผู้มีสัญชาติไทยต้องมีจำนวนไม่เกินเท่าไร(ID32522A4162628)

- 1.> 150
- 2.> 200
- 3.> 250
- 4.> 300
- 5.> 350

12. คำถาม ข้อใดมิใช่กฎหมายมหาชน (ID32622A4083250)

- 1.> กฎหมายรัฐธรรมนูญ
- 2.> กฎหมายอาญา
- 3.> กฎหมายวิธีพิจารณาความแพ่ง
- 4.> กฎหมายปกครอง
- 5.> กฎหมายแพ่ง

13. คำถาม เด็กชายเมตตา เห็นเพื่อนสอบเข้าโรงเรียนเตรียมทหารได้ ก็รู้สึกยินดีเป็นอย่างยิ่งถึงแม้ว่าตนเองจะสอบไม่ได้ก็ตาม เมื่อเป็นเช่นนี้ถือว่าเด็กชายเมตตามีพรหมวิหาร 4 ในข้อใด (ID32522A4222233)

- 1.> เมตตา
- 2.> กรุณา
- 3.> มุทิตา
- 4.> อุเบกขา
- 5.> สติสัมปชัญญะ

14. คำถาม วัฒนธรรมด้านใดที่เป็นเอกลักษณ์เด่นชัดที่สุดของสังคมไทย (ID32522A4164149)

- 1.> ศาสนา
- 2.> ประเพณี
- 3.> ศิลปกรรม
- 4.> นาฏศิลป์
- 5.> ภาษา

15. คำถาม จังหวัดใดไม่มีส่วนของพื้นที่ที่อยู่ในเขตทุ่งกุลาร้องไห้ (ID32522A4215532)

- 1.> ร้อยเอ็ด
- 2.> ศรีสะเกษ
- 3.> สุรินทร์
- 4.> ยโสธร
- 5.> กาฬสินธุ์

16. คำถาม ที่ราบลุ่มแม่น้ำไทกริส-ยูเฟรติส สวนใหญ่อยู่ในประเทศใด (ID32522A4171442)

- 1.> คูเวต
- 2.> อิหร่าน

- 3.> จอร์แดน
- 4.> อีรัก
- 5.> ซีเรีย

17. คำถาม ทวีปออสเตรเลียมีนามเดิมว่า “แทร์รา อินคอกนิตา” แปลว่าอะไร (ID32622A4064939)

- 1.> ดินแดนแห่งความอุดมสมบูรณ์
- 2.> ดินแดนพระอาทิตย์ไม่ตกดิน
- 3.> ดินแดน พระเจ้าประทานให้
- 4.> ดินที่ไม่มีใครรู้จัก
- 5.> ดินแดนแห่งทะเลทราย

18. คำถาม การปฏิบัติของนักเรียนในข้อใดไม่ถูกต้องตามหลักเศรษฐกิจพอเพียง (ID32622A4080250)

- 1.> เป็นนักเรียนควรขยันอดทนสร้างเสริมความรู้ให้ตนเอง
- 2.> นักเรียนใช้ระบบสหกรณ์ภายในโรงเรียน
- 3.> รู้จักการออมเพื่อมีเงินใช้ในวันหน้า
- 4.> ใช้โทรศัพท์เคลื่อนที่รุ่นที่ไม่ต้องพกเงิน
- 5.> เข้ากลุ่มเพาะเห็ดเพื่อฝึกปฏิบัติจริง

19. คำถาม ข้อใดกล่าวถูกต้องเกี่ยวกับทวีปยุโรป (ID32522A4213606)

- 1.> เป็นทวีปที่มีขนาดเล็กที่สุดในโลก
- 2.> เส้นแบ่งเขตวันผ่านกึ่งกลางทวีป
- 3.> อาณาเขตส่วนใหญ่ของทวีปติดกับทวีปเอเชีย
- 4.> พื้นที่ทั้งหมดอยู่เหนือเส้นทรอปิกออฟแคนเซอร์
- 5.> แม่น้ำไรน์ไหลลงสู่ทะเลเมดิเตอร์เรเนียน

20. คำถาม รัฐบาลปัจจุบันมีนโยบายการบริหารประเทศที่สำคัญ คือ การขจัดปัญหาความยากจน อันจะนำไปสู่การพัฒนาาระบบเศรษฐกิจของชาติโดยการดำเนินการให้ความสำคัญต่อปัจจัยการ (ID32522A4223430)

- 1.> องค์ความรู้
- 2.> ที่ดิน
- 3.> แรงงาน
- 4.> เครื่องมือเครื่องจักร
- 5.> ทูณ

เฉลยคำตอบ (Answers) ฝึกฝน 20 ข้อ

Username: ระดับ: ชื่อ-สกุล:
(ตัวอย่าง 10 ข้อ) 7.สังคม ม.4 ทั้งหมด

1. คำตอบ 5.>

คำอธิบาย ปกครองด้วยระบอบคอมมิวนิสต์ ส่วนประเทศอื่นๆรูปแบบการปกครองเป็นประชาธิปไตย

2. คำตอบ 1.>

คำอธิบาย ธนาคารกรุงไทย จำกัด (มหาชน) ก่อตั้งขึ้นเมื่อวันที่ 14 มีนาคม 2509 ในรูปแบบสถาบันการเงินประเภทธนาคารพาณิชย์ โดยมีกระทรวงการคลังเป็นผู้ถือหุ้นใหญ่

3. คำตอบ 3.>

คำอธิบาย อาณาจักรทวารวดี (พุทธศตวรรษที่ 11-16) เป็นของชนชาติมอญ ละโว้ มีศูนย์กลางอยู่บริเวณจังหวัดนครปฐม จังหวัดราชบุรี อำเภอกู่ทอง และกินพื้นที่ไปจนถึงภาคตะวันออก และภาคตะวันออกเฉียงเหนือ แถบจังหวัดบุรีรัมย์ จังหวัดปราจีนบุรี และขึ้นไปถึงทางเหนือ จังหวัดลำพูน มีศิลปะเป็นของตนเอง

4. คำตอบ 2.>

คำอธิบาย สนธิสัญญาก่อตั้งสหภาพยุโรป (Treaty of the European Union) หรืออีกชื่อหนึ่งว่า สนธิสัญญามาสทริคท์ (Maastricht Treaty) เรียกชื่อใหม่ว่าสหภาพยุโรป (European Union - EU) มี 3 เสาหลัก คือ

- (1) ประชาคมยุโรป
- (2) นโยบายร่วมด้านการต่างประเทศและความมั่นคง และ
- (3) ความร่วมมือด้านกิจการยุติธรรมและกิจการภายใน

5. คำตอบ 4.>

คำอธิบาย ถนนพหลโยธิน ซึ่งมีระยะทางส่วนใหญ่เป็น ทางหลวงแผ่นดินหมายเลข 1 สายอนุสาวรีย์หลักสี่-กลางสะพานแม่น้ำสาย (เขตแดนไทย/เมียนมา) เป็นถนนสายหลักในกรุงเทพมหานคร และเป็นหนึ่งในทางหลวงสายประธานทั้งสิ้นของประเทศไทย (ประกอบด้วยถนนพหลโยธิน ถนนมิตรภาพ ถนนสุขุมวิท และถนนเพชรเกษม)

6. คำตอบ 1.>

คำอธิบาย ส่วนใหญ่ใช้ทำเยื่อกระดาษหรือใช้ทำไม้แปรรูปนำไปใช้ในงานก่อสร้าง

7. คำตอบ 4.>

คำอธิบาย เศรษฐศาสตร์ คือ การศึกษาเกี่ยวกับวิธีการควบคุมและกระจายทรัพยากรของมนุษย์ คำว่าเศรษฐศาสตร์ในภาษาอังกฤษคือ Economics มาจากคำว่า Oikonomia ในภาษากรีกโบราณ ซึ่งมีความหมายว่า การจัดระเบียบเรื่องในบ้าน และ การบริหารจัดการภาระหน้าที่

8. คำตอบ 2.>

คำอธิบาย เทือกเขาปามิร์ (Pamir Mountains) เป็นเทือกเขาในเอเชียกลางที่ถือเป็นหุบเขาที่สูงที่สุดในโลก เทือกเขาปามิร์ตั้งอยู่ในประเทศทาจิกิสถานโดยส่วนใหญ่ เหตุที่เรียกว่า "หลังคาโลก" ก็เพราะทวีปเอเชียมีภูเขาสูงอยู่เกือบใจกลางทวีปจึงเปรียบเสมือนว่า ภูเขาดังกล่าว ทำหน้าที่เหมือน"หลังคาโลกนั่นเอง"

9 คำตอบ 1.>

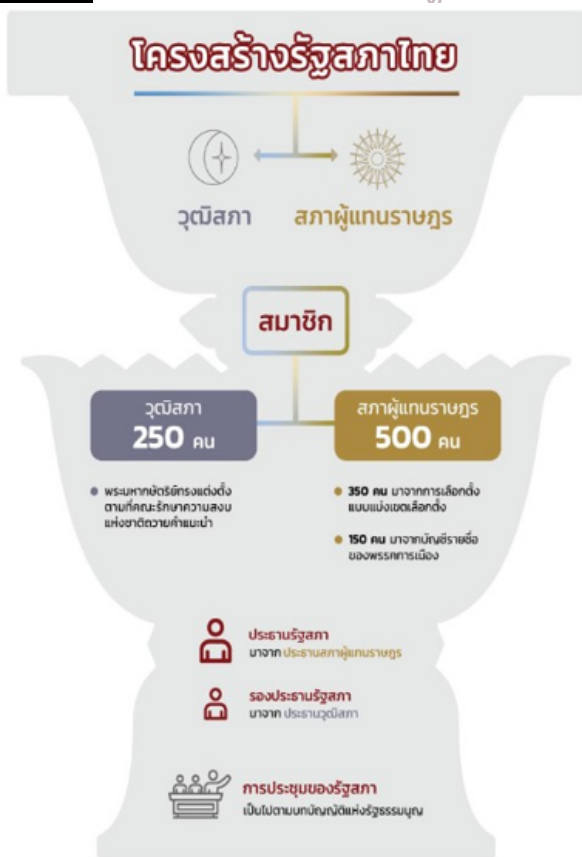
คำอธิบาย นครนิวยอร์ก เป็นมหานครเอกของโลก จัดได้ว่าเป็นศูนย์กลางทางเศรษฐกิจ การเงิน วัฒนธรรม บันเทิง ที่สำคัญที่สุดของโลกและอเมริกา ส่วนมอนทรีออลก็จัดได้ว่าเป็นศูนย์กลางทางเศรษฐกิจ การเงินของแคนาดาเช่นกัน

10 คำตอบ 3.>

คำอธิบาย กรมพระราชวังบวรมหาสุรสิงหนาท เปิดศึกรบที่ลาดหญ้า เมืองกาญจนบุรี แต่ไม่สำเร็จ จึงทำสงครามกองโจรคอยตัดกำลังและกองลำเลียงเสบียงอาหาร ที่ส่งมายังค่ายพม่า

11 คำตอบ 3.>

คำอธิบาย 250 คน (ตามภาพประกอบ)



โครงสร้างของรัฐสภา

รัฐสภาประกอบด้วยสภาผู้แทนราษฎรและวุฒิสภา กล่าวคือ สภาผู้แทนราษฎรประกอบด้วยสมาชิกจำนวนห้าร้อยคน ดังนี้

1. สมาชิกซึ่งมาจากการเลือกตั้งแบบแบ่งเขตเลือกตั้งจำนวนสามร้อยห้าสิบคน
2. สมาชิกซึ่งมาจากบัญชีรายชื่อของพรรคการเมืองจำนวนหนึ่งร้อยห้าสิบคน ส่วนวุฒิสภาประกอบด้วยสมาชิกจำนวนสองร้อยห้าสิบคน แต่ในบทเฉพาะกาลกำหนดไว้ในวาระเริ่มแรก

ให้วุฒิสภาประกอบด้วยสมาชิกจำนวนสองร้อยห้าสิบคนซึ่งพระมหากษัตริย์ทรงแต่งตั้งตามที่คณะกรรมาธิการสองแห่งชาติถวายคำแนะนำ

รัฐสภาจะประชุมร่วมกันหรือแยกกัน ย่อมเป็นไปตามบทบัญญัติแห่งรัฐธรรมนูญ บุคคลจะเป็นสมาชิกสภาผู้แทนราษฎรและสมาชิกวุฒิสภาในขณะเดียวกันมิได้ ประธานสภาผู้แทนราษฎรเป็นประธานรัฐสภา ประธานวุฒิสภาเป็นรองประธานรัฐสภา ในกรณีที่ไม่มีประธานสภาผู้แทนราษฎร หรือประธานสภาผู้แทนราษฎรไม่อยู่หรือไม่สามารถปฏิบัติ

หน้าที่ประธานรัฐสภาได้ ให้ประธานวุฒิสภากำหน้าที่ประธานรัฐสภาแทน ในระหว่างที่ประธานวุฒิสภากำหน้าที่ประธานรัฐสภาตามวรรคสอง แต่ไม่มีประธานวุฒิสภาและเป็นกรณีที่เกิดขึ้นในระหว่างไม่มีสภาผู้แทนราษฎร ให้รองประธานวุฒิสภากำหน้าที่ประธานรัฐสภา ถ้าไม่มีรองประธานวุฒิสภา ให้สมาชิกวุฒิสภาซึ่งมีอายุมากที่สุดขณะนั้นทำหน้าที่ประธานรัฐสภาและให้ดำเนินการเลือกประธานวุฒิสภาโดยเร็ว

ประธานรัฐสภามีหน้าที่และอำนาจตามรัฐธรรมนูญ และดำเนินการของรัฐสภา ในกรณีที่ประชุมร่วมกันให้เป็นไปตามข้อบังคับ ประธานรัฐสภาและผู้ทำหน้าที่แทนประธานรัฐสภาต้องวางตนเป็นกลางในการปฏิบัติหน้าที่ รองประธานรัฐสภามีหน้าที่และอำนาจตามรัฐธรรมนูญ และตามที่ประธานรัฐสภามอบหมาย

12 คำตอบ 5.>

คำอธิบาย ประเภทของกฎหมายแบ่งแยกตามลักษณะของความสัมพันธ์ของคู่กรณีหรือตามข้อความของกฎหมายแบ่งแยกออกเป็น 3 ประเภทคือ

1. กฎหมายมหาชน เป็นกฎหมายที่กำหนดความสัมพันธ์ระหว่างรัฐกับราษฎรในฐานะที่รัฐมีฐานะเหนือราษฎร

- ประกอบด้วย(รัฐธรรมนูญ/กฎหมายปกครอง/กฎหมายอาญา/กฎหมายว่าด้วยพระธรรมนูญศาลยุติธรรม/กฎหมายว่าด้วยวิธีพิจารณา
 2. กฎหมายเอกชน เป็นกฎหมายที่กำหนดความสัมพันธ์ระหว่างเอกชนต่อเอกชนด้วยกันในฐานะเท่าเทียมกัน
 3. กฎหมายระหว่างประเทศ หมายถึง กฎหมายที่กำหนดความสัมพันธ์ระหว่างรัฐต่อรัฐด้วยกัน

13. คำตอบ 3.>

คำอธิบาย พรหมวิหารธรรม เป็นแนวธรรมปฏิบัติของผู้ที่ปกครอง และการอยู่ร่วมกับผู้อื่น ประกอบด้วย 4 ประการ

- 1.เมตตา คือ ความรักใคร่ปรารถนาดีอยากให้เขามีความสุข
- 2.กรุณา คือ ความสงสาร คิดช่วยให้พ้นทุกข์
- 3.มุทิตา คือ ความยินดี ในเมื่อผู้อื่นอยู่ดีมีสุข
- 4.อุเบกขา คือ ความวางใจเป็นกลาง

14. คำตอบ 5.>

คำอธิบาย ภาษาไทยเป็นภาษาที่เก่าแก่ที่สุดในประเทศเอเชียตะวันออกเฉียงใต้ มีรากฐานมาจากออสโตรไทย ซึ่งมีความคล้ายคลึงกับภาษาจีน มีหลายคำที่ขอยืมมาจากภาษาจีน พ่อขุนรามคำแหงได้ประดิษฐ์อักษรไทยขึ้นเมื่อปี พ.ศ. 1826 (ค.ศ.1283) อันเป็นมรดกล้ำค่าที่บรรพบุรุษได้สร้างไว้ ซึ่งเป็นเครื่องแสดงว่าไทยเราเป็นชาติที่มีวัฒนธรรมสูงส่งมาแต่โบราณกาลและยังยืนมาจนปัจจุบัน คนไทยผู้เป็นเจ้าของภาษา ควรภาคภูมิใจที่ชาติไทยใช้ภาษาไทย เป็นภาษาประจำชาติมากกว่า 700 ปีแล้ว

15. คำตอบ 5.>

คำอธิบาย หุบถุลาฮ่องไห้เป็นที่ราบขนาดใหญ่ มีพื้นที่ประมาณ 2,000,000 ไร่ มีอาณาบริเวณครอบคลุมพื้นที่ 5 จังหวัด คือ จังหวัดร้อยเอ็ด จังหวัดศรีสะเกษ จังหวัดสุรินทร์ จังหวัดบุรีรัมย์ และจังหวัดมหาสารคาม

16. คำตอบ 4.>

คำอธิบาย เมโสโปเตเมีย นั้นหมายถึงดินแดนที่อยู่ระหว่างแม่น้ำสองสาย (ไทกริสและยูเฟรติส) มีอาณาบริเวณตั้งแต่อ่าวเปอร์เซียทางตะวันออกไปถึงทะเลเมดิเตอร์เรเนียนทางตะวันตก เรียกอีกชื่อว่า "ดินแดนพระจันทร์เสี้ยว" ปัจจุบันอยู่ในประเทศอิรักและซีเรีย แม่น้ำไทกริส-ยูเฟรติสไหลมาจากเทือกเขาที่อยู่ในประเทศเตอร์กีกีและเคอร์ดิสถาน ในปัจจุบันแล้วไหลผ่านแผ่นดินที่เป็นประเทศอิรักและผืนแผ่นดินใหญ่ในเอเชียตะวันออกเฉียงใต้ในปัจจุบัน ก่อนที่จะไหลลงสู่อ่าวเปอร์เซีย meso = กลาง potamia = แม่น้ำ

17. คำตอบ 4.>

คำอธิบาย ออสเตรเลียเป็นทวีปเกือบสุดท้ายที่ชาวยุโรปเดินทางมาพบ ก่อนหน้านั้นชาวยุโรปไม่ทราบว่ายังมีดินแดนทางตอนใต้ เพียงแต่คาดว่าน่าจะมี ในสมัยกรีกโบราณ นักภูมิศาสตร์ชื่อ ปโตเลมี ได้เขียนแผนที่โลก โดยแสดงให้เห็นว่าทางตอนใต้ของมหาสมุทรอินเดียและตั้งชื่อดินแดนส่วนนั้นว่า "แทร์รา อินคอกนิตา" Terra Incognita แปลว่า ดินแดนที่ยังไม่รู้จัก ต่อมาในสมัยกลาง นักภูมิศาสตร์ก็ยังเชื่อว่าดินแดนทางใต้นี้มีอยู่ จึงปรากฏแผนที่หลายฉบับที่เขียนขึ้นในสมัยกลางแบบเดียวกับ ปโตเลมี แต่เรียกดินแดนนี้ว่า แทร์รา ออสเตรเลีย Terra Australis แปลว่า ดินแดนทางใต้ ซึ่งชื่อนี้กลายเป็นชื่อของทวีปและประเทศออสเตรเลีย ในปัจจุบัน

18. คำตอบ 4.>

คำอธิบาย นักเรียนยังไม่มีรายได้ ไม่จำเป็นต้องมีมือถือ ความพอเพียงจะต้องประกอบด้วย 3 คุณลักษณะ

- 1.ความพอประมาณ หมายถึง ไม่เบียดเบียนตนเอง และผู้อื่น
- 2.ความมีเหตุผล หมายถึง

โดยพิจารณาจากเหตุปัจจัยค้ำึงถึงผลจากการกระทำนั้น ๆ อย่างรอบคอบ 3.การมีภูมิคุ้มกันที่ดีในตัว หมายถึง การเตรียมตัวให้พร้อมรับผลกระทบ และการเปลี่ยนแปลงด้านต่าง ๆ ที่จะเกิดขึ้น

19. คำตอบ 4.>

คำอธิบาย ยุโรป เป็นทวีปที่ตั้งอยู่ในซีกโลกเหนือและส่วนมากอยู่ในซีกโลกตะวันออก ทางทิศเหนือติดกับมหาสมุทรอาร์กติก ทางทิศใต้ติดกับทะเลเมดิเตอร์เรเนียน ทางทิศตะวันออกติดกับทวีปเอเชีย ทางทิศตะวันตกติดกับมหาสมุทรแอตแลนติก

20. คำตอบ 5.>

คำอธิบาย ทุนหมายถึงปัจจัยในการผลิตที่ใช้ในการสร้างเศรษฐกิจหรือบริการอื่นๆ สามารถนำไปผลิตเศรษฐกิจ (สินค้า) อื่นๆได้ (อยู่ในรูปของปัจจัยในการผลิต)